

Denna handling och informationen härifrån är AB Storströms Länstrafik egendom och får inte användas utöver de avsedda eller tillåtna ändringarna. AB Storströms Länstrafik skriftligt medgivande.



Bro

2018-06-21
 Bilaga 2 Spårlinje plan för Alternativ Mitt

		ROSLAGSBANAN - ARLANDA		
		SPÅRPLAN		
		KM 25+000 - KM 28+500		
Handläggare	Rit/Konstr	Format	Skala	
-	-	A3FF	1:5000	
Granskad	Godkänd	Datum	Blad	Nästa bl
-	-	-	1	2
Ort	Datum	Ritningsnummer	Rev	
Stockholm	-	-	-	

0000|0000|0000

Denna handling och informationen härifrån är AB Storströms Länstrafik egendom och ska inte användas utöver de avsedda rättsliga eller andra ändamål som AB Storströms Länstrafik skriftligen medgivit.



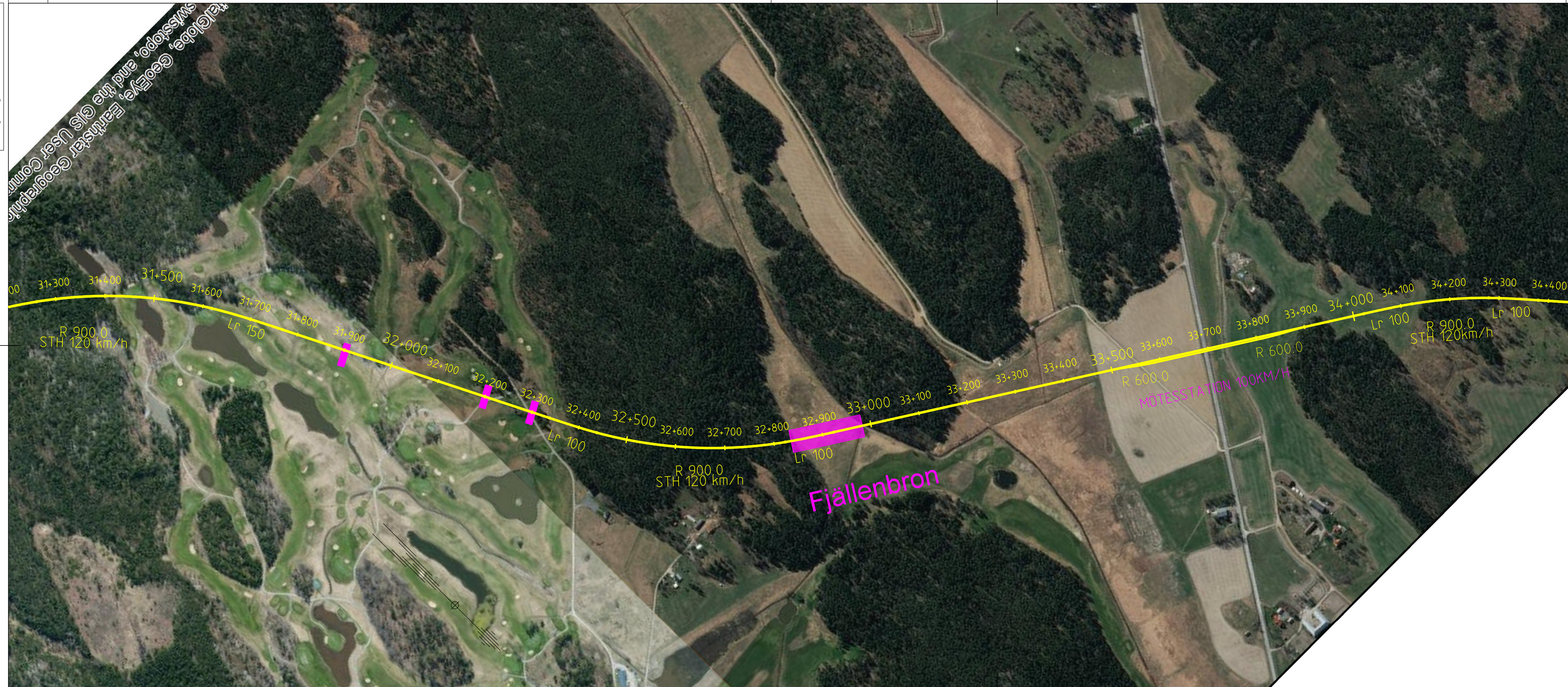
■ Bro

2018-06-21
 Bilaga 2 Spårlinje plan för Alternativ Mitt

		ROSLAGSBANAN - ARLANDA		
		SPÅRPLAN		
		KM 28+500 - KM 31+000		
Handläggare	Rit/Konstr	Format	Skala	
-	-	A3FF	1:5000	
Granskad	Godkänd	Ort	Blad	Nästa bl
-	-	Stockholm	2	3
Datum	Ritningsnummer	Blad	Nästa bl	Rev
-	-	2	3	-

0000-0000-0000

Denna handling och informationen härifrån är AB Storströms Länstrafik ägendom och ska inte användas för andra eller tredje part utan AB Storströms Länstrafik skriftliga medgivande.



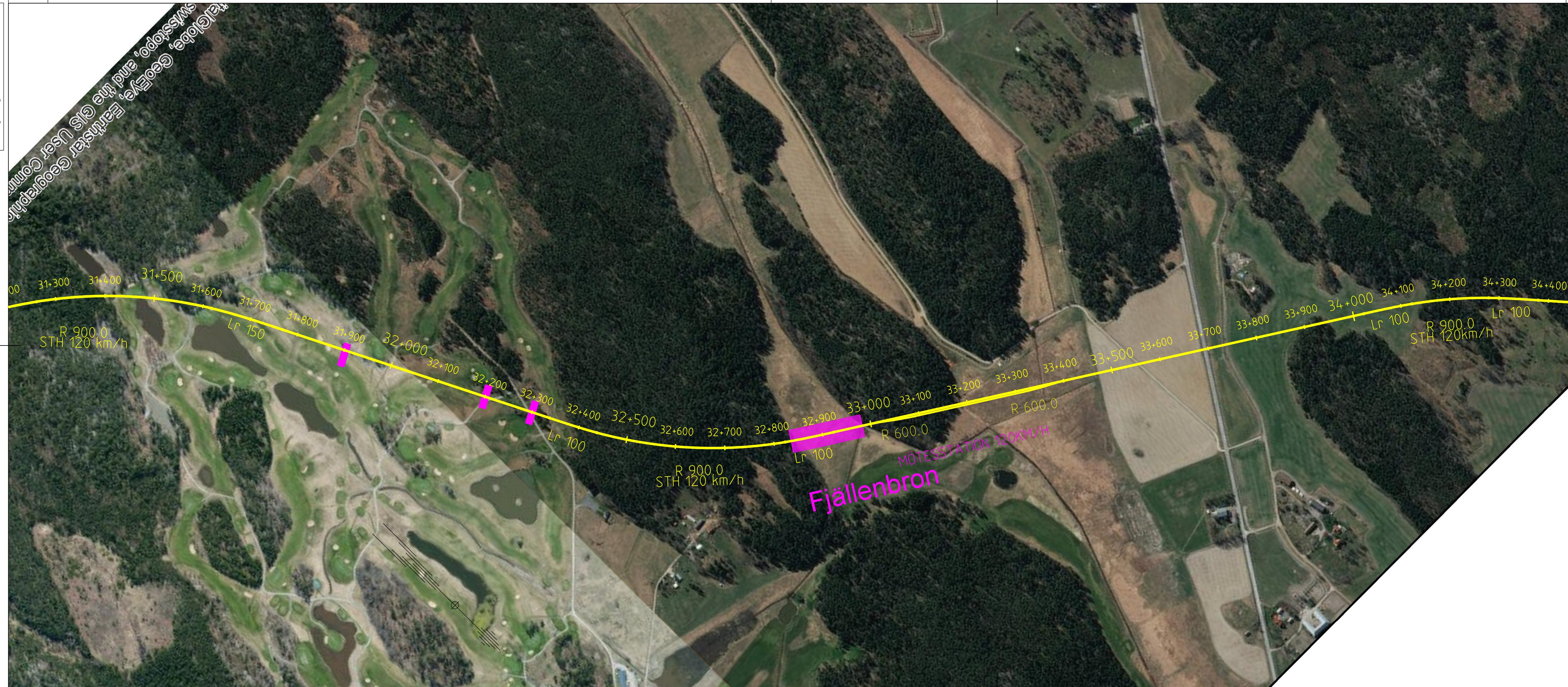
■ Bro

2018-06-21
 Bilaga 2 Spårlinje plan för Alternativ Mitt

		ROSLAGSBANAN - ARLANDA		
		SPÅRPLAN BAS100		
		KM 31+000 - KM 34+500		
Handläggare	Rit/Konstr		Format	Skala
-	-		A3FF	1:5000
Granskad	Godkänd		Blad	Nästa bl
-	-		3 (b)	4
Ort	Datum	Ritningsnummer		Rev
Stockholm	-	-		-

00000-00000-00000

Denna handling och informationen härifrån är AB Storströms Länstrafik ägendom och ska inte användas utöver de avsedda rättsliga ändamålen för AB Storströms Länstrafik skriftliga medgivande.



■ Bro

2018-06-21
 Bilaga 2 Spårlinje plan för Alternativ Mitt

		ROSLAGSBANAN - ARLANDA		
		SPÅRPLAN BAS 120		
		KM 31+000 - KM 34+500		
Handläggare	Rit/Konstr		Format	Skala
-	-		A3FF	1:5000
Granskad	Godkänd		Blad	Nästa bl
-	-		3 (b)	4
Ort	Datum	Ritningsnummer		Rev
Stockholm	-	-		-

00000-00000-00000

Denna handling och informationen häri är AB Storströms Länstrafik ägendom och ska inte delas ut till tredje part utan tillstånd från AB Storströms Länstrafik skriftlig medgivande.



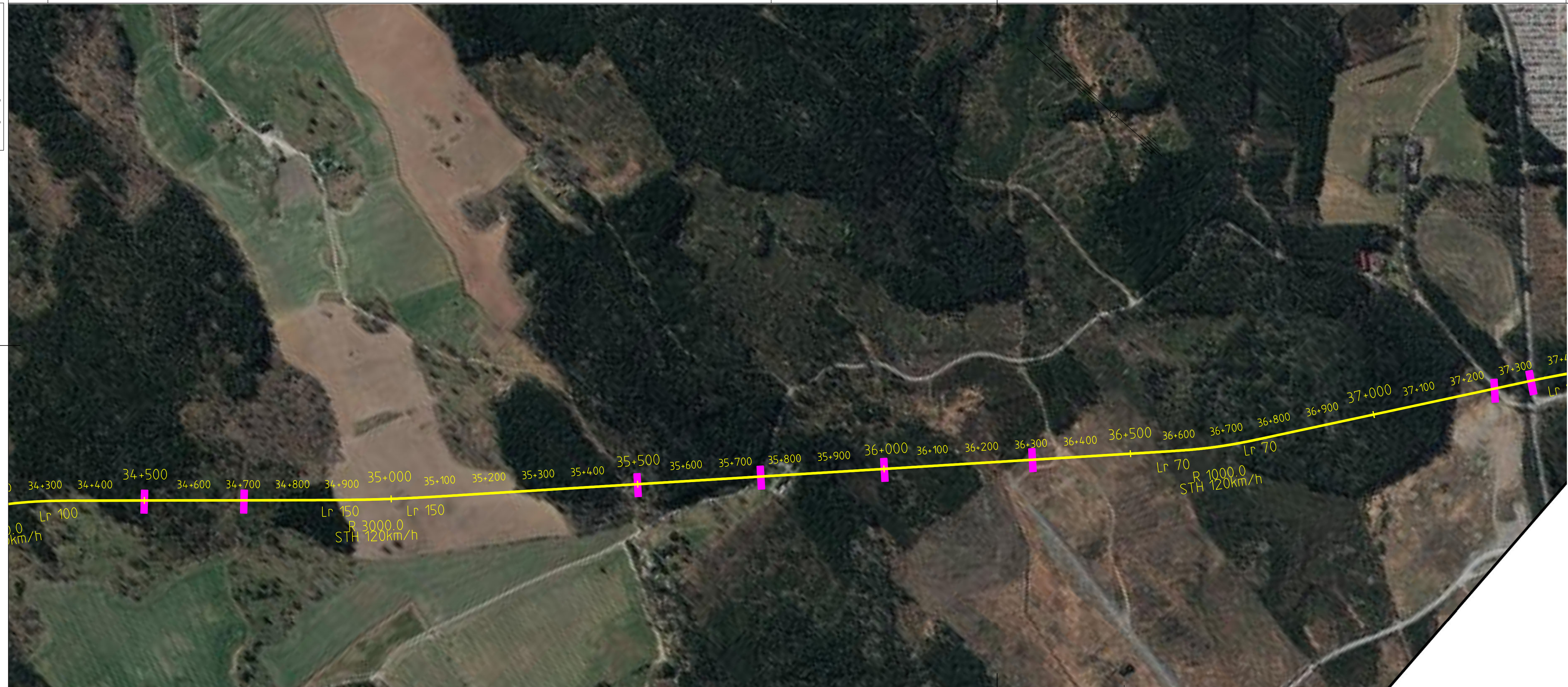
Bro

2018-06-21
 Bilaga 2 Spårlinje plan för Alternativ Mitt

		ROSLAGSBANAN - ARLANDA		
		SPÅRPLAN BAS100		
		KM 34+500 - KM 37+000		
Handläggare	Rit/Konstr		Format	Skala
-	-		A3FF	1:5000
Granskad	Godkänd		Blad	Nästa bl
-	-		4	5
Ort	Datum	Ritningsnummer		Rev
Stockholm	-	-		-

0000-0000-0000

Denna handling och informationen härifrån är AB Storströms Länstrafik ägendom och ska inte användas utöver de avsedda ändamålen för AB Storströms Länstrafik skriftliga medgivande.

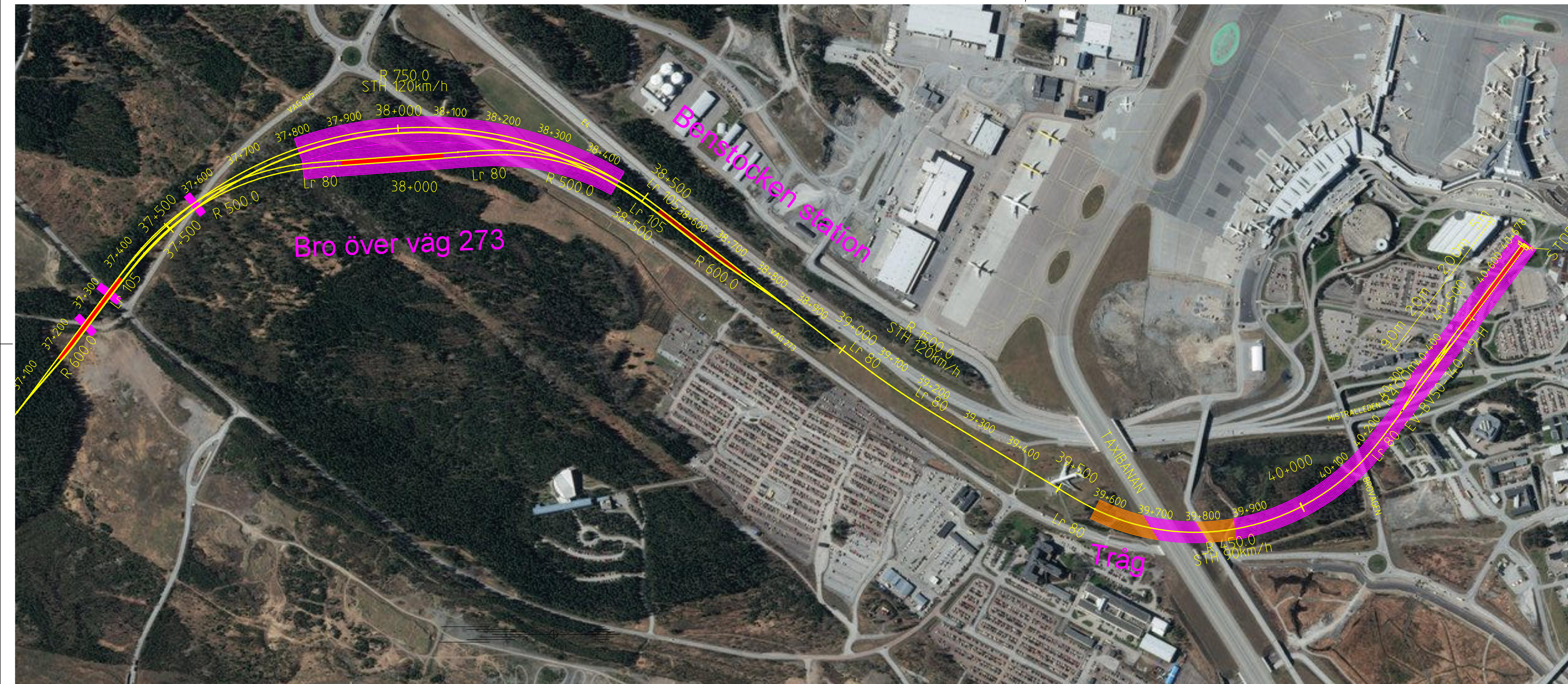


■ Bro

2018-06-21
 Bilaga 2 Spårlinje plan för Alternativ Mitt

		ROSLAGSBANAN - ARLANDA		
		SPÅRPLAN BAS120		
		KM 34+500 - KM 37+000		
Handläggare	Rit/Konstr		Format	Skala
-	-		A3FF	1:5000
Granskad	Godkänd		Blad	Nästa bl
-	-		4	5
Ort	Datum	Ritningsnummer		Rev
Stockholm	-	-		-

0000-0000-0000

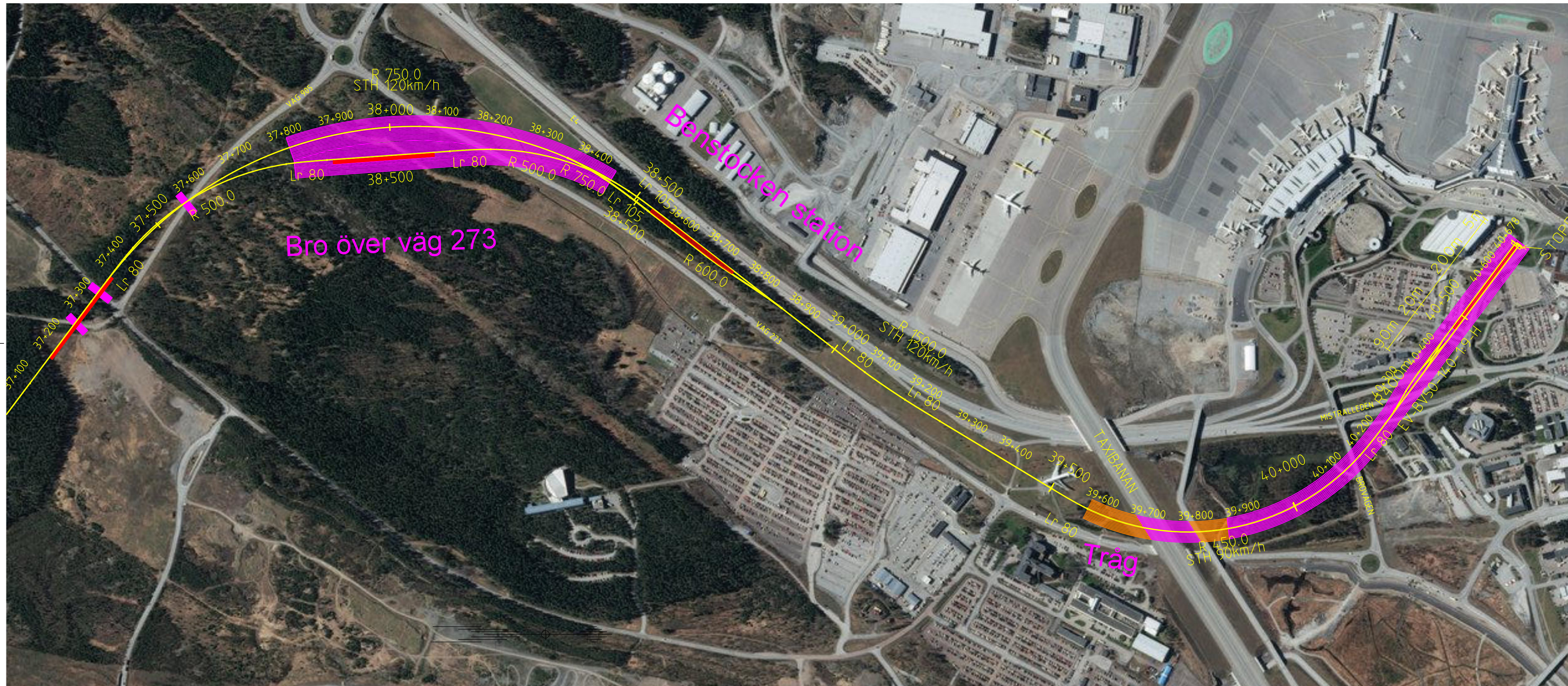


- █ Bro
- █ Tråg

2018-06-21
 Bilaga 2 Spårlinje plan för Alternativ Mitt

		ROSLAGSBANAN - ARLANDA		
		SPÅRPLAN BAS100		
Handläggare	Rit/Konstr	-		
Granskad	Godkänd		Format	Skala
-	-		A3FF	1:5000
Ort	Datum	Ritningsnummer	Blad	Nästa bl
Stockholm		-	5	-

Denna handling och informationen härifrån är AB Storströms Länstrafik ägendom och ska inte användas utöver de avsedda rättsliga ändamålen för AB Storströms Länstrafik skriftliga medgivande.



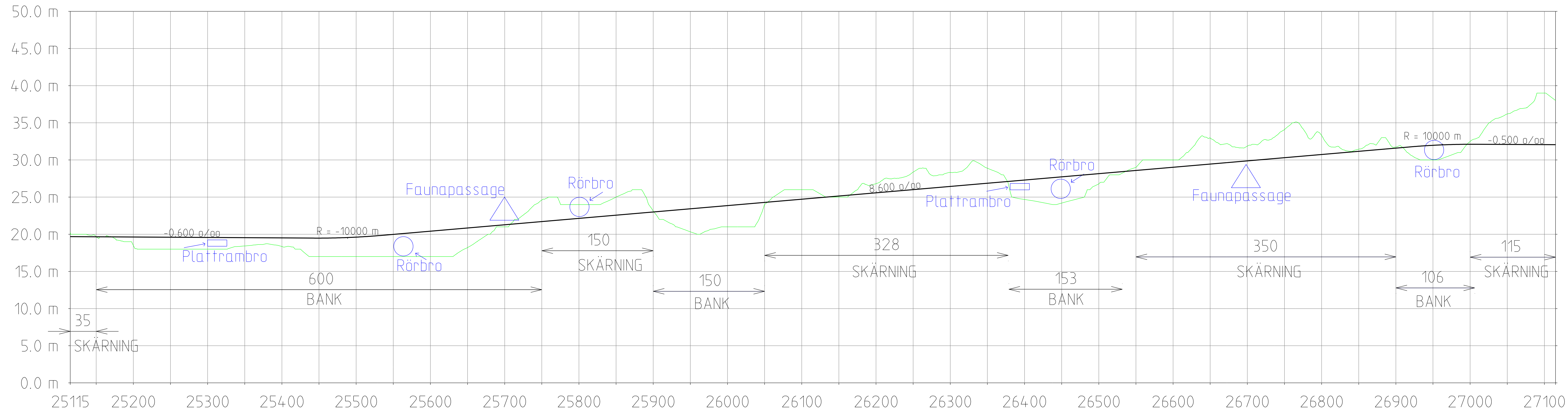
- █ Bro
- █ Tråg

2018-06-21
 Bilaga 2 Spårlinje plan för Alternativ Mitt

		ROSLAGSBANAN - ARLANDA		
		SPÅRPLAN BAS120		
Handläggare	Rit/Konstr			
-	-			
Granskad	Godkänd	Format	Skala	
-	-	A3FF	1:5000	
Ort	Datum	Ritningsnummer	Blad	Nästa bl Rev
Stockholm		-	5	- -

0000|0000|0000

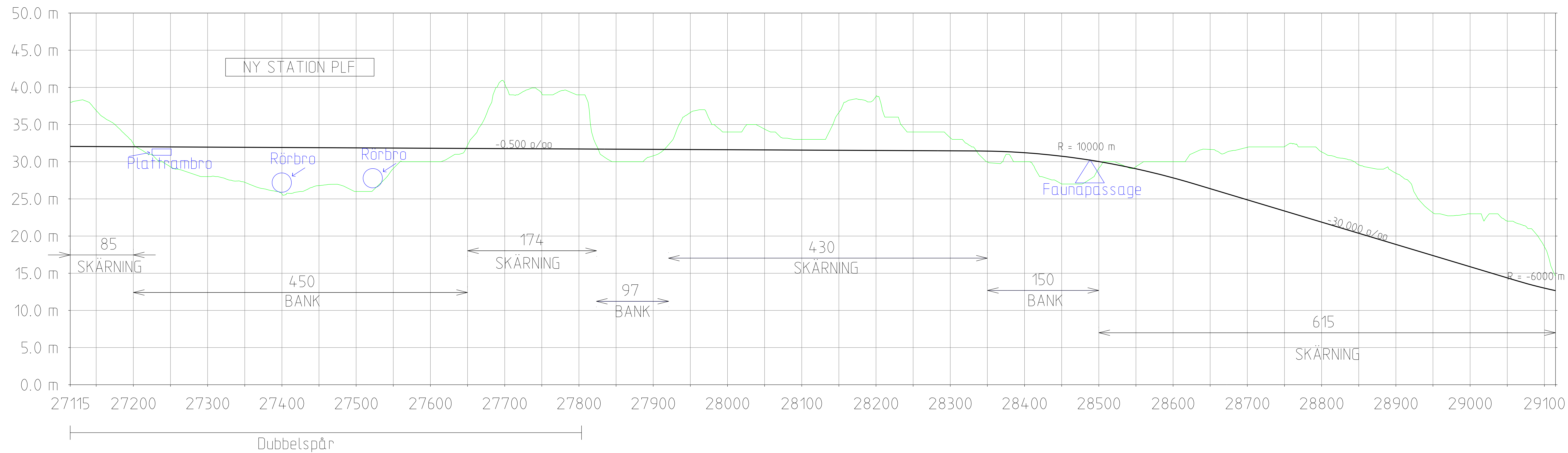
Denna ritning är SL-egendom. Allt obehörigt
 begagnande av ritningen beivras enligt lag.
 SL



2018-06-21
 Bilaga 2 Spårlinje profil för Alternativ Mitt

		ROSLAGSBANAN - ARLANDA			
		SPÅRPROFIL KM 25+115 - KM 27+115			
Handläggare	Rit/Konstr		Format	Skala	
-	-		A3FFF	1:5000	
Granskad	Godkänd			Blad	Nästa bl
-	-			1	2
Ort	Datum	Ritningsnummer		Rev	
Stockholm		-		-	

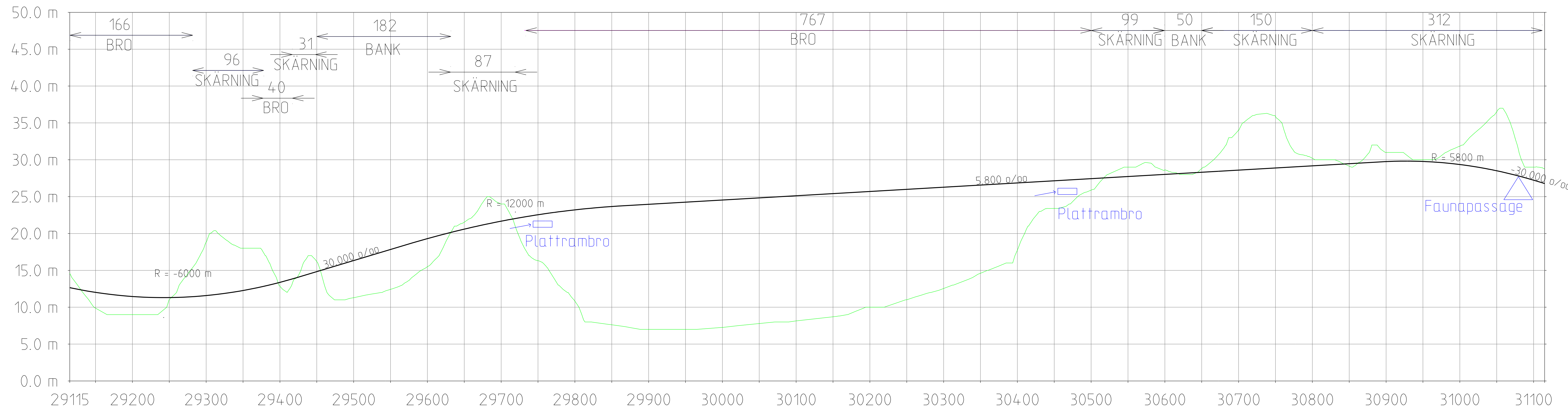
Denna ritning är SL-egendom. Allt obehörigt
 begagnande av ritningen beivras enligt lag.
 SL



2018-06-21
 Bilaga 2 Spårlinje profil för Alternativ Mitt

		ROSLAGSBANAN - ARLANDA			
		SPÅRPROFIL KM 27+115 - KM 29+115			
Handläggare	Rit/Konstr			Format	Skala
-	-			A3FFF	1:5000
Granskad	Godkänd			Ritningsnummer	Blad
-	-			-	2
Ort	Datum			Nästa bl	Rev
Stockholm	-			3	-

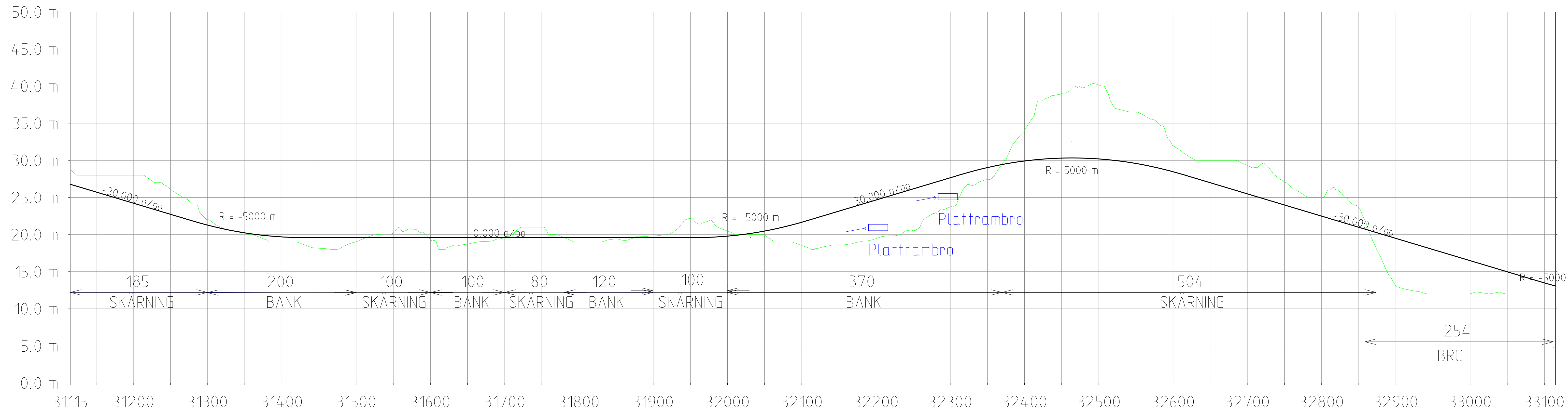
Denna ritning är SL-egendom. Allt obehörigt
 begagnande av ritningen beivras enligt lag.
 SL



2018-06-21
 Bilaga 2 Spårlinje profil för Alternativ Mitt

		ROSLAGSBANAN - ARLANDA			
		SPÅRPROFIL KM 29+115 - KM 31+115			
Handläggare	Rit/Konstr			Format	Skala
-	-			A3FFF	1:5000
Granskad	Godkänd			Blad	Nästa bl
-	-			3	4
Ort	Datum	Ritningsnummer		Rev	
Stockholm		-		-	

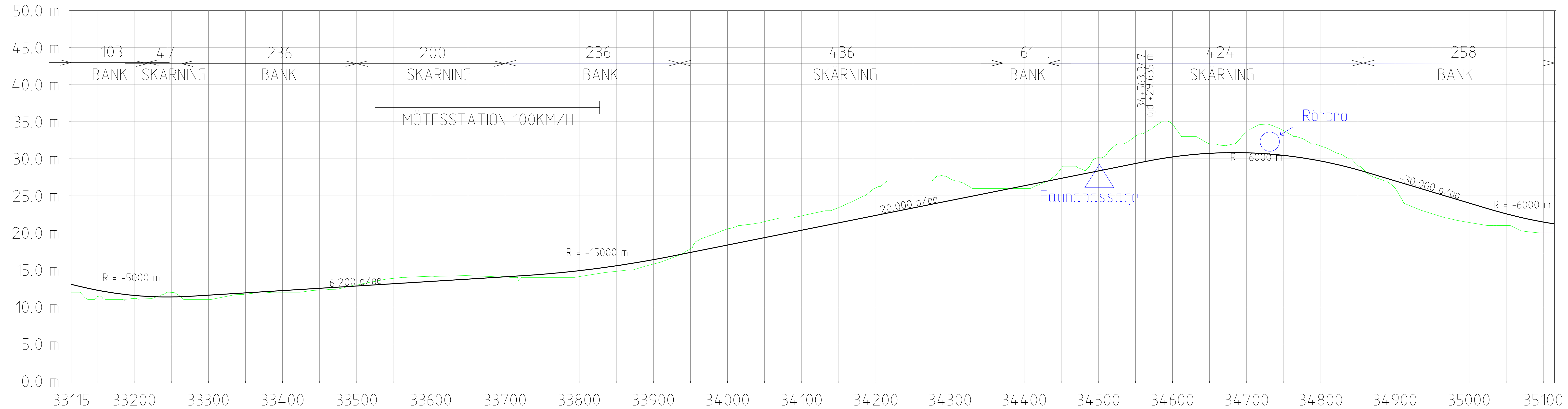
Denna ritning är S1. Legendom. Allt obehörigt
 begränsade av ritningen bekrävas enligt lag.



2018-06-21
 Bilaga 2 Spårlinje profil för Alternativ Mitt

		ROSLAGSBANAN - ARLANDA			
		SPÅRPROFIL KM 31+115 - KM 33+115			
Handläggare	Rit/Konstr			Format	Skala
-	-			A3FFF	1:5000
Granskad	Godkänd			Ritningsnummer	Blad
-	-			-	4
Ort	Datum			Nästa bl	Rev
Stockholm	-			5	-

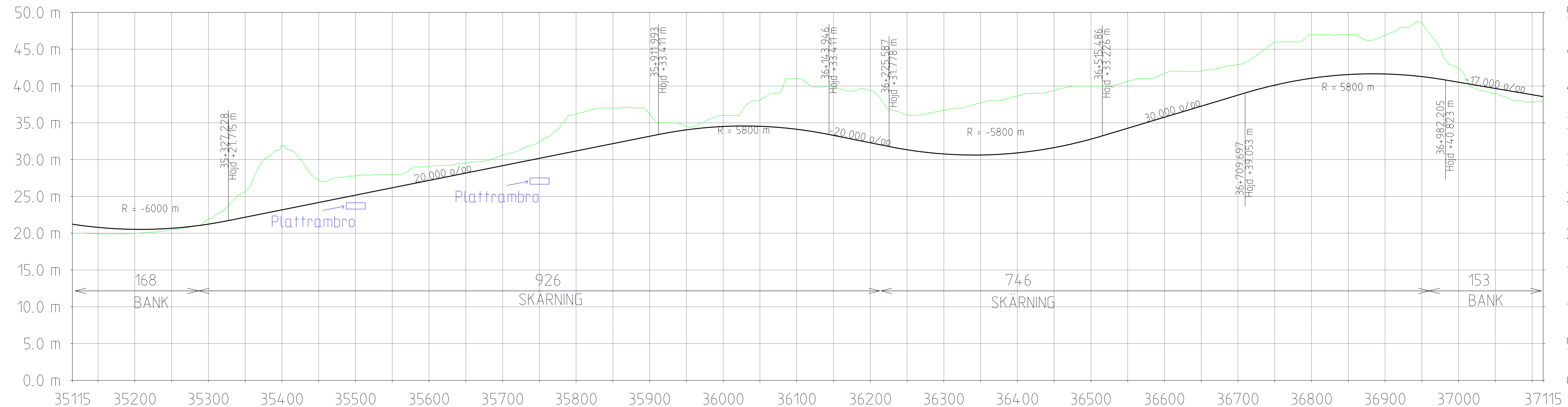
Denna ritning är SL-egendom. Allt obehörigt
 begagnande av ritningen beivras enligt lag.
 SL



2018-06-21
 Bilaga 2 Spårlinje profil för Alternativ Mitt

		ROSLAGSBANAN - ARLANDA			
		SPÅRPROFIL KM 33+115 - KM 35+115			
Handläggare	Rit/Konstr			Format	Skala
-	-			A3FFF	1:5000
Granskad	Godkänd			Blad	Nästa bl
-	-			5	6
Ort	Datum	Ritningsnummer		Rev	
Stockholm		-		-	

Denna ritning är SL-egendom. Allt obehörigt
 begagnande av ritningen beivras enligt lag.
 SL

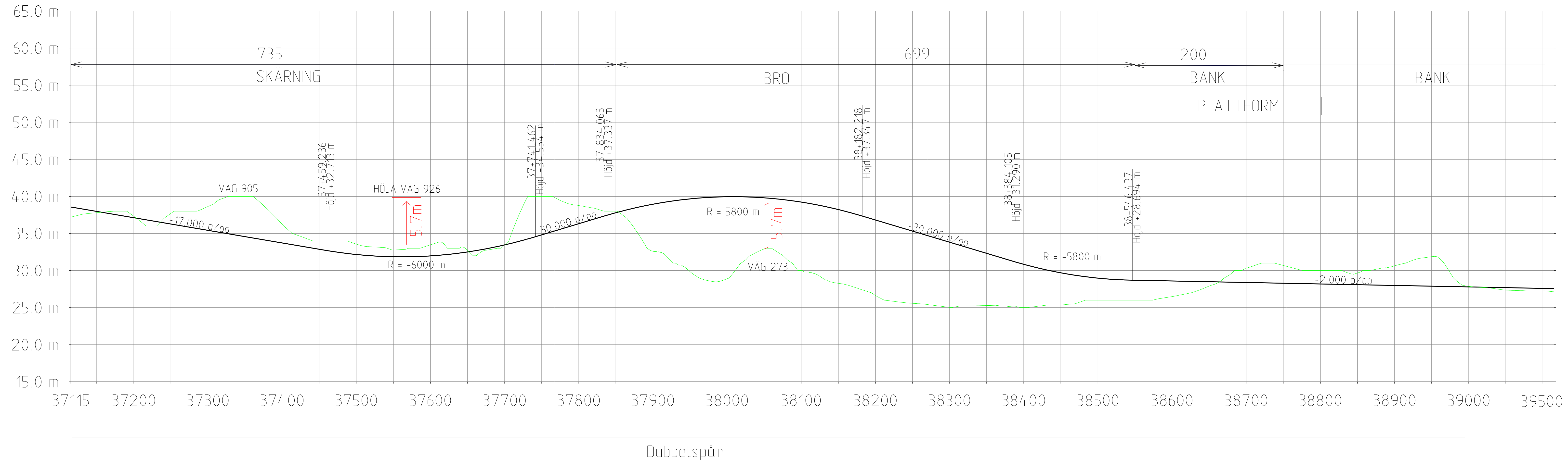


Dubbelspår

2018-06-21
 Bilaga 2 Spårlinje profil för Alternativ Mitt

		ROSLAGSBANAN - ARLANDA			
		SPÅRPROFIL KM 35+115 - KM 37+115			
Handläggare	Rit./Konstr			Format	Skala
-	-			A3FFF	1:5000
Granskad	Godkänd			Ritningsnummer	Blad
-	-			-	6
Ort	Datum			Nästa bl	Rev
Stockholm	-			7	-

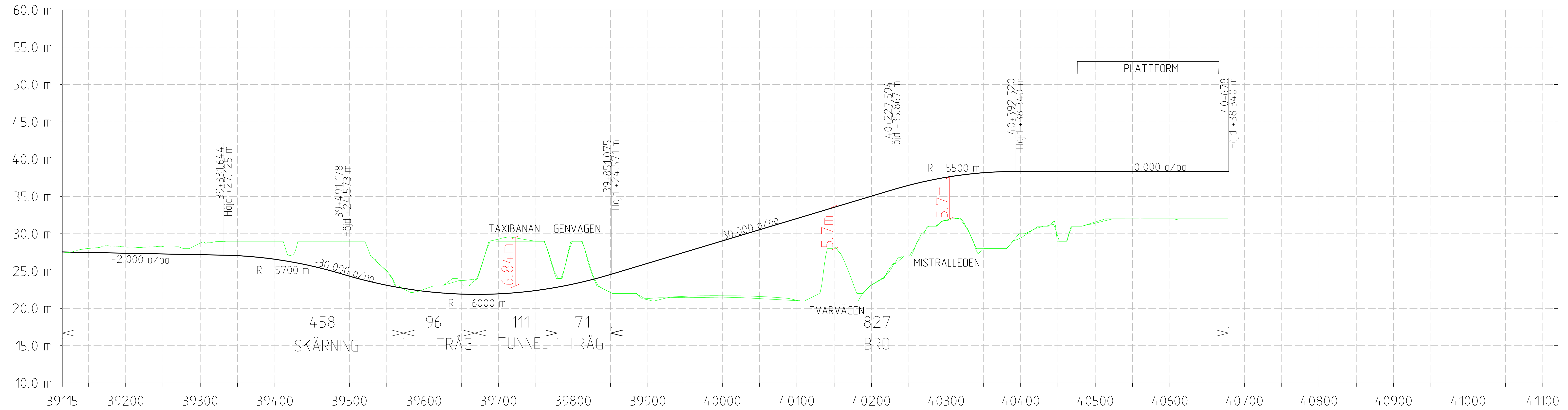
Denna ritning är SL-egendom. Allt obehörigt begagnande av ritningen beivras enligt lag. SL



2018-06-21
 Bilaga 2 Spårlinje profil för Alternativ Mitt

		ROSLAGSBANAN - ARLANDA			
		SPÅRPROFIL KM 37+115 - KM 39+115			
Handläggare	Rit/Konstr			Format	Skala
-	-			A3FFF	1:5000
Granskad	Godkänd			Blad	Nästa bl
-	-			7	8
Ort	Datum	Ritningsnummer		Rev	
Stockholm		-		-	

Denna ritning är S1-egendom. Allt obehörigt begagnande av ritningen beivras enligt lag.



2018-06-21
 Bilaga 2 Spårlinje profil för Alternativ Mitt

		ROSLAGSBANAN - ARLANDA			
		SPÅRPROFIL KM 39+115 - KM 41+115			
Handläggare	Rit./Konstr			Format	Skala
-	-			A3FFF	1:5000
Granskad	Godkänd			Blad	Nästa bl
-	-			8	-
Ort	Datum	Ritningsnummer		Rev	
Stockholm		-		-	